



13^{es}

JOURNÉES INTERACTIVES
DE FORMATION DE RÉALITÉS
OPHTHALMOLOGIQUES

NOUVEAU
LIEU

En présentiel !



PROGRAMME

Jeudi 16 et Vendredi 17 décembre 2021

NEWCAP Event Center-Paris

3, QUAI DE GRENELLE – 75015 PARIS
Métro: station Bir-Hakeim

POSSIBILITÉ D'INSCRIPTION
ET DE RÈGLEMENT EN LIGNE SUR: www.jifro.info





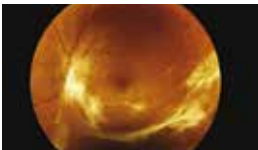
JOURNÉES INTERACTIVES DE FORMATION DE RÉALITÉS OPHTALMOLOGIQUES

Jeudi 16 décembre 2021 – matin



Segment antérieur

– Présidente: Pr B. Cochener



Œil et diabète

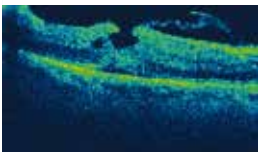
– Présidente: Pr A. Giocanti-Aurégan

Jeudi 16 décembre 2021 – après-midi



DMLA

– Présidents: Drs S. Mrejen et T. Desmettre



Imagerie en ophtalmologie

– Présidente: Pr A. Couturier



Vendredi 17 décembre 2021 – matin



Surface oculaire

– Président: Pr P.-J. Pisella



Glaucome

– Président: Pr F. Aptel

Vendredi 17 décembre 2021 – après-midi



Allergie oculaire

– Président: Pr B. Mortemousque



Contactologie

– Présidente: Dr M.-A. Lureau-Cornuot



OVR

– Présidente: Dr A. Glacet-Bernard

Coordination scientifique : Drs T. Desmettre et D. Gatinel

Session de DPC organisée par la SAS-VFL n° 5249

Tous les professionnels de santé (libéraux et salariés) doivent satisfaire à l'obligation de DPC (Développement Professionnel Continu) depuis le 1^{er} janvier 2013 (loi HPST – juillet 2009).

Vous pouvez satisfaire à cette obligation en participant au programme proposé lors des 13^{es} Journées Interactives de Formation de Réalités Ophtalmologiques (13^{es} JIFRO).

La SAS-VFL vous propose de valider le DPC suivant :

>>> DPC 1 : N° 52492100272 – Session 1 : DMLA et imageries rétinienne

Le **DPC 1** est ouvert aux médecins spécialisés en ophtalmologie.

■ Vous êtes médecin libéral

Vous exercez en France une activité libérale à titre principal (supérieur à 50 %), y compris en tant que remplaçant thésé, ou en centre de santé conventionné, et vous êtes éligible à la prise en charge de l'ANDPC.

Vous disposez d'une enveloppe budgétaire annuelle auprès de l'ANDPC. De cette enveloppe sont déduits les frais de DPC et l'indemnisation du participant est versée à l'issue de l'ensemble des étapes de son programme, sur le compte bancaire qu'il aura préalablement indiqué dans son compte personnel (www.mondpc.fr).

■ Vous êtes médecin salarié, hospitalier, etc.

Les professionnels de santé salariés ne disposent pas de cette enveloppe budgétaire et sont soumis au règlement du plan de formation. L'employeur doit préalablement donner son accord pour la prise en charge des frais de DPC et pourra demander une prise en charge à son OPCA (l'ANFH pour les hospitaliers dans le cadre de la formation continue). Une convention de formation sera établie avec l'établissement.

L'inscription au DPC s'effectue directement *via* le site mondpc.fr (n° 52492100272 – Session 1)

Un accueil DPC vous permettra également de vous inscrire sur place

Organisme de DPC SAS-VFL n° 5249
Contact DPC – jessica.tanqueray@tamari06.com – Tél. : 04 22 45 00 23

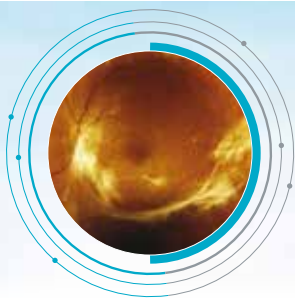


Segment antérieur

Présidente : Pr B. Cochener (Brest)

9 h 00 – 10 h 30

9 h 00 – 9 h 40	<p>Nouveautés en segment antérieur</p> <ul style="list-style-type: none"> – Surface oculaire : l'ennemi n°1 de la chirurgie réfractive – En route vers la personnalisation du calcul d'implant – Quelle place pour la monovision en 2021 ? – Qu'attendre du Presbylasik ? 	<p>A. Denoyer, Reims D. Gatinel, Paris P. Rozot, Marseille C. Albou-Ganem, Paris</p>
9 h 40 – 10 h 00	<p>Controverse : Chirurgie réfractive cornéenne, surface <i>versus</i> lamellaire</p> <ul style="list-style-type: none"> – Pro-surface – Pro-intrastromal 	<p>A. Denoyer, Reims D. Touboul, Bordeaux</p>
10 h 00 – 10 h 15	<p>Lecture : La fin de la cataracte "conventionnelle"</p>	<p>B. Cochener, Brest</p>
<p>10 h 15 - 10 h 30 – Discussion générale</p>		
<p>10 h 30 - 11 h 00 – Pause café</p>		



Œil et diabète

Présidente : Pr A. Giocanti-Aurégan (Bobigny)

11 h 00 – 12 h 30

11 h 00 – 11 h 40	<p>Nouveautés en "œil et diabète"</p> <ul style="list-style-type: none"> – Apport des nouvelles imageries dans la prise en charge de la rétinopathie diabétique – Vers une nouvelle classification de la rétinopathie diabétique – Évolution du suivi des patients diabétiques : les outils connectés – Place des traitements préventifs de la rétinopathie diabétique 	<p>J. Conrath, Marseille V. Sarda, Paris B. Dupas, Paris F. Fajnkuchen, Paris</p>
11 h 40 – 12 h 00	<p>Table ronde : Situations cliniques difficiles Modérateurs : A. Giocanti-Aurégan et F. Fajnkuchen Avec la participation de V. Sarda, B. Dupas et J. Conrath</p>	
12 h 00 – 12 h 15	<p>Lecture : La prise en charge du futur de la rétinopathie diabétique et de l'œdème maculaire diabétique</p>	<p>A. Giocanti-Aurégan, Bobigny</p>
<p>12 h 15 - 12 h 30 – Discussion générale</p>		



TITRE DU DPC :

DMLA et imageries rétinienne

Valorisable au titre du DPC

Session de DPC organisée par la SAS-VFL N° 5249

N° 52492100272



Salle spécifique DPC

DMLA

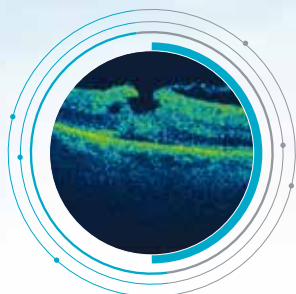
Concepteurs : Drs S. Mrejen (Paris), T. Desmettre (Lille)

14 h 00 – 16 h 00

13 h 30-14 h 00 : Accueil des participants – Remise du questionnaire d'évaluation pré-test

Au début de chaque intervention, les participants répondent à des questions par voie électronique avec leur smartphone. Un graphique apparaît ensuite sur leur écran et l'écran général, reprenant le pourcentage des réponses de tous les participants : le bénéfice d'un grand nombre de participants est que les réponses ont une bien meilleure significativité statistique. Cela permet à chaque participant de se situer par rapport à la moyenne et, si son résultat n'est pas optimum, d'envisager d'approfondir sa formation lors d'une autre session plus ciblée.

14 h 00 – 14 h 50	<p>Nouveautés en DMLA</p> <ul style="list-style-type: none"> – Nouveautés sur la pathogénie et la classification des néovaisseaux de la DMLA T. Desmettre, Lille (12 minutes) – Les nouveaux traitements de la DMLA néovasculaire : mise au point sur les études cliniques V. Krivosic, Paris (12 minutes) – Schéma de traitement des néovaisseaux de la DMLA en 2021 : comment faire simple ? F. Fajnkuchen, Paris (12 minutes) – Perspectives de traitement des formes non exsudatives de la DMLA O. Semoun, Créteil (12 minutes)
14 h 50 – 15 h 10	<p>Table ronde : Apports de l'imagerie pour la prise en charge de la DMLA à travers quelques cas cliniques Modératrice : S. Mrejen Avec la participation de V. Krivosic, T. Desmettre, F. Fajnkuchen et O. Semoun (20 minutes)</p>
15 h 10 – 15 h 30	<p>Lecture : Les nouveaux marqueurs d'imagerie de la DMLA néovasculaire pour une prise en charge individualisée S. Mrejen, Paris (20 minutes)</p>
15 h 30 – 16 h 00	<p>Questions/réponses entre les experts et les participants modérés par les présidents (30 minutes)</p>
16 h 00 - 16 h 30 – Pause café	



Imagerie en ophtalmologie

Conceptrice : Pr A. Couturier (Paris)

16 h 30 – 18 h 15



<p>16 h 30 – 17 h 10</p>	<p>Nouveautés en imagerie</p> <ul style="list-style-type: none"> – Diagnostic et évaluation de l'ischémie rétinienne en angiographie à la fluorescéine et en OCT V. Krivosic, Paris (10 minutes) – Pathogénie de la CRSC : apport de l'imagerie ultra-grand champ E. Bousquet, Paris (10 minutes) – Utilité et avancées de l'imagerie en OCT-angiographie en pratique clinique S. Bonnin, Paris (10 minutes) – Rôle de l'imagerie multimodale dans la prise en charge de la DMLA néovasculaire S. Mrejen, Paris (10 minutes)
<p>17 h 10 – 17 h 30</p>	<p>Table ronde : Cas cliniques d'imagerie rétinienne Modératrice : A. Couturier Avec la participation de S. Bonnin, E. Bousquet, V. Krivosic, S. Mrejen et P. Ramtohul (20 minutes)</p>
<p>17 h 30 – 17 h 45</p>	<p>Lecture : Imagerie des pathologies vitréo-maculaires : nouvelles données et classifications A. Couturier, Paris (15 minutes)</p>
<p>17 h 45 – 18 h 00</p>	<p>Questions/réponses entre les experts et les participants modérés par la présidente (15 minutes)</p>
<p>18 h 00 – 18 h 15</p>	<p>Remise des questionnaires d'évaluation post-test (15 minutes)</p>





Surface oculaire

Président: Pr P.-J. Pisella (Tours)

8 h 45 – 10 h 00

8 h 45 – 9 h 15	<p>Nouveautés en surface oculaire</p> <ul style="list-style-type: none"> – La ciclosporine en 2021 : du nouveau ? – DGM et prise en charge: seul ou aidé ? – La neurotisation de la cornée, un traitement de l'œil sec ? 	<p>A. Rousseau, Paris S. Doan, Paris N. Bouheraoua, Paris</p>
9 h 15 – 9 h 35	<p>Table ronde: Nerfs cornéens et surface Modérateur: P.-J. Pisella Avec la participation de N. Bouheraoua, S. Doan et A. Rousseau</p>	
9 h 35 – 9 h 50	<p>Lecture: La surface oculaire passe l'examen: virtuel ou présentiel ?</p>	<p>P.-J. Pisella, Tours</p>
<p>9 h 50 - 10 h 00 – Discussion générale</p>		

Symposium

10 h 00 – 10 h 30	<p>Glaucome: traiter et suivre le patient en pratique</p> <ul style="list-style-type: none"> • Comment débiter le traitement? Comment favoriser l'observance? • Comment assurer le suivi du glaucome? 	<p>BAUSCH + LOMB F. Aptel, Grenoble Y. Lachkar, Paris</p>
-------------------------	--	--

10 h 30 - 11 h 00 – Pause café



Glaucome

Président: Pr F. Aptel (Grenoble)

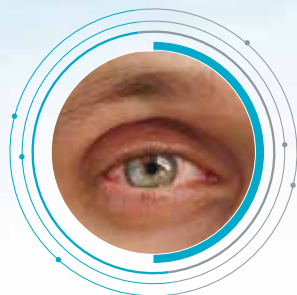
11 h 00 – 12 h 30

11 h 00 – 11 h 40	<p>Nouveautés en glaucome</p> <ul style="list-style-type: none"> – Nouvelles modalités d'imagerie OCT – Nouveaux traitements médicaux – Nouvelles modalités de cycloplasties – Nouvelles chirurgies micro-invasives: le présent et le futur 	<p>J.-R. Fenolland, Saint-Mandé M. Poli, Écully H. Bresson-Dumont, Nantes Y. Lachkar, Paris</p>
11 h 40 – 12 h 00	<p>Table ronde: Cas cliniques de glaucomes évolutifs sous traitement médical et discussion des indications Modérateur: F. Aptel Avec la participation de M. Poli, H. Bresson-Dumont, Y. Lachkar et J.-R. Fenolland</p>	
12 h 00 – 12 h 15	<p>Lecture: Les grandes études récentes dans le glaucome</p>	<p>F. Aptel, Grenoble</p>
<p>12 h 15 - 12 h 30 – Discussion générale</p>		

Allergie oculaire

Président : Pr B. Mortemousque (Bordeaux)

14 h 00 – 15 h 00



14 h 00 – 14 h 30	<p>Nouveautés en allergie</p> <ul style="list-style-type: none"> – Conjonctivite allergique : intérêt du bilan allergologique systématique? J.-L. Fauquert, Clermont-Ferrand – Place des immunosuppresseurs dans les conjonctivites et les kératoconjonctivites allergiques D. Bremond-Gignac, Paris – Biothérapies et conjonctivites allergiques S. Doan, Paris
14 h 30 – 14 h 50	<p>Table ronde : Comment prendre en charge une conjonctivite d'aspect allergique ? Modérateur : B. Mortemousque Avec la participation de D. Bremond-Gignac, J.-L. Fauquert et S. Doan</p>
<p>14 h 50 - 15 h 00 – Discussion générale</p>	

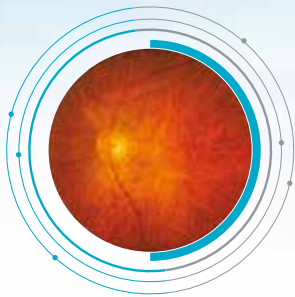
Contactologie

Présidente : Dr M.-A. Lureau-Cornuot (Boulogne-Billancourt)

15 h 00 – 16 h 00



15 h 00 – 15 h 30	<p>Nouveautés en contactologie</p> <ul style="list-style-type: none"> – Nouveautés 2021 en contactologie : top ou flop? H. Baïz, Neuilly-sur-Seine – Le top du contrôle de la myopie en lentilles en 2021 P. Beaujeux, Paris – Quoi de neuf en 2021 pour équiper les cornées pathologiques? E. Tournaire-Marques, Bordeaux
15 h 30 – 15 h 50	<p>Table ronde : "Top presbyte" – Cas cliniques interactifs Modératrice : M.-A. Lureau Cornuot Avec la participation de C. Peyre, M.-C. Trone et J.-P. Colliot</p>
<p>15 h 50 - 16 h 00 – Discussion générale</p>	
<p>16 h 00 - 16 h 30 – Pause café</p>	



OVR

Présidente: Dr A. Glacet-Bernard (Paris)

16 h 30 – 17 h 45

16 h 30 – 17 h 00	Nouveautés dans les OVR – Devant une OVR récente, quels patients traiter et lesquels surveiller? Quand commencer le traitement? – Quel protocole thérapeutique proposer pour l'œdème récidivant des OVR ? – Les TelCaps: quand y penser et quel traitement proposer ?	J.-F. Girmens, Paris B. Wolff, Strasbourg B. Dupas, Paris
17 h 00 – 17 h 15	Lecture: Imagerie grand champ: reconstructions en OCT-angio ou angiographie avec colorant	A. Glacet-Bernard, Paris
17 h 15 - 17 h 45 – Discussion générale		

Symposium

Glaucome: traiter et suivre le patient en pratique

Vendredi 17 décembre 2021
10 h 00 – 10 h 30

- Comment débiter le traitement? Comment favoriser l'observance?
F. Aptel, Grenoble
- Comment assurer le suivi du glaucome?
Y. Lachkar, Paris

Avec le soutien de **BAUSCH + LOMB**

BULLETIN D'INSCRIPTION À RETOURNER À :
PERFORMANCES MÉDICALES – 91, AVENUE DE LA RÉPUBLIQUE – 75 011 PARIS

Nom :
Prénom :
Adresse :
Code postal/Ville :
Téléphone :
Fax :
E-mail :

■ Mode de paiement

■ Par chèque (à l'ordre de Performances Médicales)

■ Par carte bancaire n°

(À l'exception d'American Express)

Date d'expiration : Cryptogramme :

Possibilité de paiement en ligne sur www.jifro.info
(paiement sécurisé)

■ Droits d'inscription

Les droits d'inscription comprennent :

- L'accès aux conférences,
- L'accès aux pauses café et aux déjeuners-buffets.

Médecins

■ Totalité du congrès : 230 €

■ 1 jour de congrès : 170 €

Précisez le jour : Jeudi 16/12 Vendredi 17/12

DES/DIS/Étudiants

■ Totalité du congrès : 170 €

■ 1 jour de congrès : 120 €

Précisez le jour : Jeudi 16/12 Vendredi 17/12

■ Transports



Transport aérien : lors de la confirmation de votre inscription, un numéro d'agrément vous sera transmis. Il vous permettra d'obtenir des réductions sur les transports aériens.

■ Hébergement

Je souhaite recevoir une liste d'hôtels proches du NEWCAP Event Center-Paris (liste également disponible sur le site Internet : www.jifro.info)

NEWCAP Event Center-Paris

3, quai de Grenelle – 75015 Paris

Tél. : 01 44 37 42 00

Métro : Bir-Hakeim (Ligne 6)

Je souhaite valider mon DPC aux 13^{es} JIFRO

Valorisable au titre du DPC

L'inscription au DPC se fait indépendamment de celle au congrès

DPC 1 – N° 52492100272 – Session 1 : DMLA et imageries rétinienne

Vous êtes médecin libéral ou de centre de santé :

Vous devez vous inscrire au DPC directement *via* le site mondpc.fr avec le numéro en cours d'agrément

Vous êtes médecin salarié, hospitalier :

Votre programme DPC peut être financé par l'OPCA de votre employeur.

Un accueil DPC vous permettra également de vous inscrire sur place

Organisme de DPC SAS-VFL n° 5249

Contact DPC – jessica.tanqueray@tamari06.com – Tél. : 04 22 45 00 23

Coordination scientifique : Drs T. Desmettre et D. Gatinel

Organisation : Performances Médicales – 91, avenue de la République – 75540 Paris Cedex 11